

SECRETARIA DE ESTADO DE MEDIO AMBIENTE Y RECURSOS  
NATURALES  
SUBSECRETARIA DE ESTADO DE RECURSOS COSTEROS Y MARINOS  
DIRECCION DE CONSERVACION Y MANEJO



# Datos Estadísticos Ambientales de la Zona Costera y Marina

*Vol. I*

**Elaboración:**

*Otto Cordero y Nina Lisenko, MSc,  
Dirección de Conservación y Manejo*

**Supervisión:**

*Ydalia Acevedo Monegro  
Subsecretaria de Estado de Recursos Costeros y Marinos*

*Santo Domingo, D. N.  
Agosto 2007*

## INTRODUCCION

"Datos Estadísticos Ambientales de la Zona Costera y Marina" es un breve compendio de datos estadísticos que se elabora con el objetivo de dotar a los analistas ambientales de un instrumento de consulta que les permita disponer de información compilada, relacionadas con el uso y sus impactos en las zonas costeras y marinas del país.

Se presentan cuadros y gráficos con informaciones referentes a las violaciones ambientales originadas a nivel nacional, incluyendo datos del total de violaciones, según las actividades económicas en las zonas costeras, por categoría de impacto y ecosistema. Inclusive además su incidencia en el país a nivel provincial y regional.

El segundo tópico incluye datos sobre los proyectos nuevos que han entrado al proceso de Análisis Previo de Evaluaciones Ambientales, cuyo procesamiento abarca el periodo comprendido entre el año 2005 y junio del 2007. Se presentan cuadros y gráficos relativos al total de proyectos procesados por años, según las actividades económicas a las que están orientados y por ultimo las incidencias de estos en las provincias y regiones de nuestras zonas costeras y marinas.

El tercer tópico contiene informaciones referentes a los Estudios de Impactos Ambiental de proyectos procesados en la zona costera y marina desde el año 2000 a junio del 2007. Se incluyen cuadros y gráficos relativos al total de proyectos procesados por año según las actividades económicas a las que están orientados, su localización de estos en las provincias y regiones del territorio nacional

La fuente de información utilizada como insumo es la base de datos de la Subsecretaría de Estado de Recursos Costeros y Marinos que contiene los protocolos de informes de opinión sobre Estudios de Impacto Ambiental, Análisis Previo de Evaluaciones Ambientales, Recepción de Denuncias Ambientales y las Actas de Inspección. Este aporte ha de contribuir al mejoramiento del conocimiento de nuestros recursos costeros y marinos principal activo y base fundamental del desarrollo socioeconómico del país.

# RELACION DE GRAFICOS Y CUADROS

## VIOLACIONES AMBIENTALES

GRAFICO No. 1  
TOTAL DE VIOLACIONES AMBIENTALES EN LA ZONA COSTERA Y MARINA  
PERIODO 2005 A JUNIO 2007

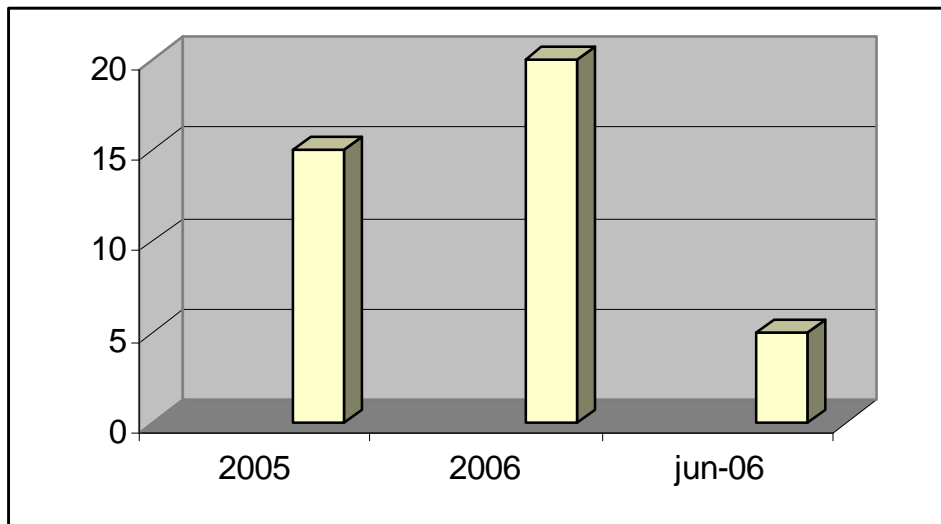
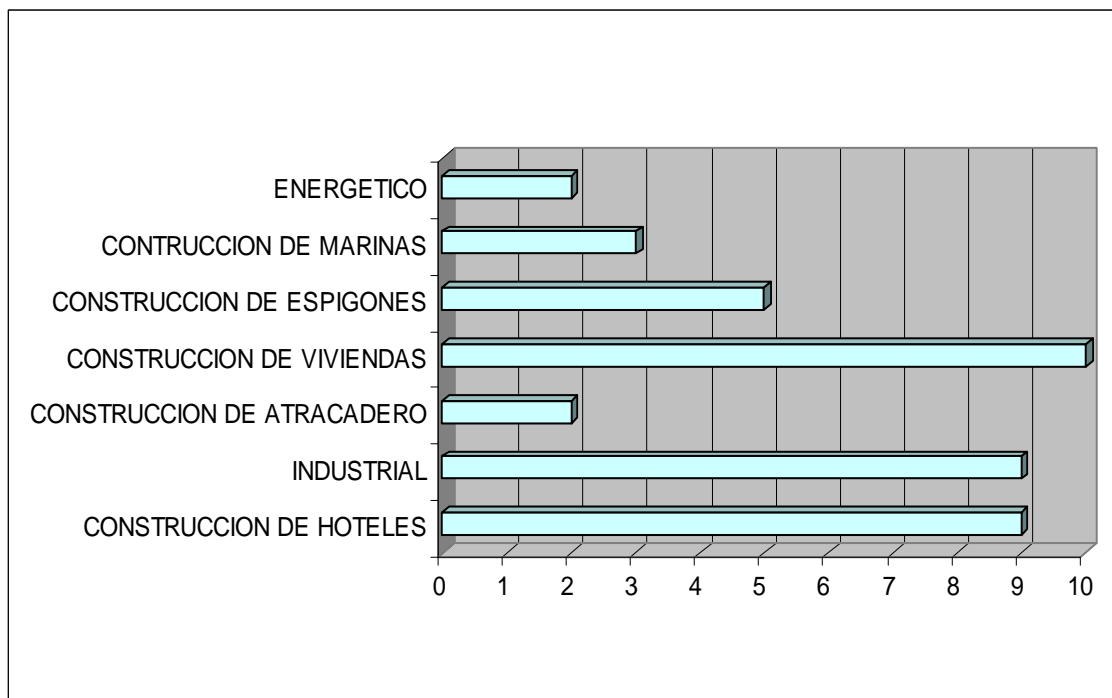
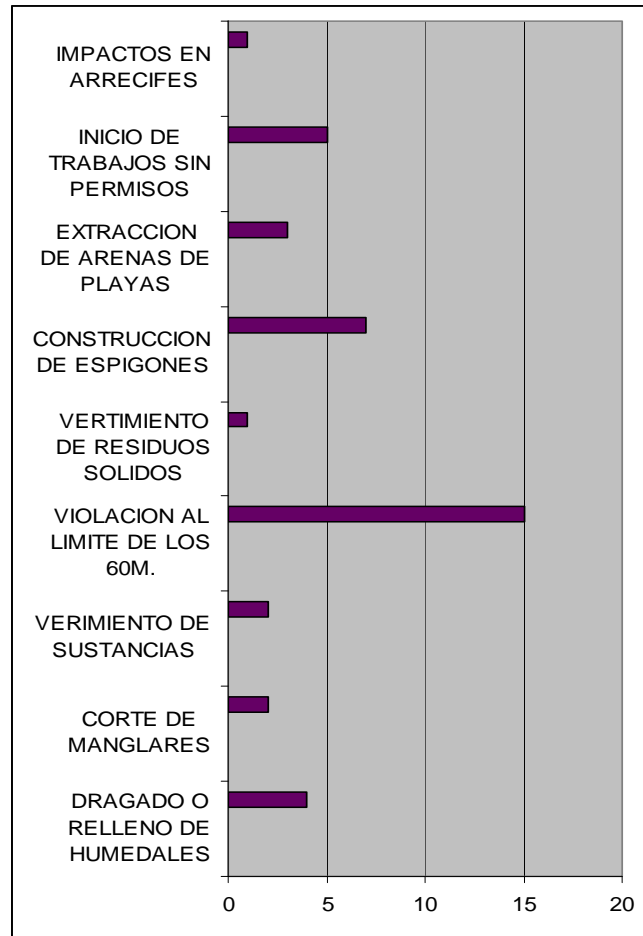


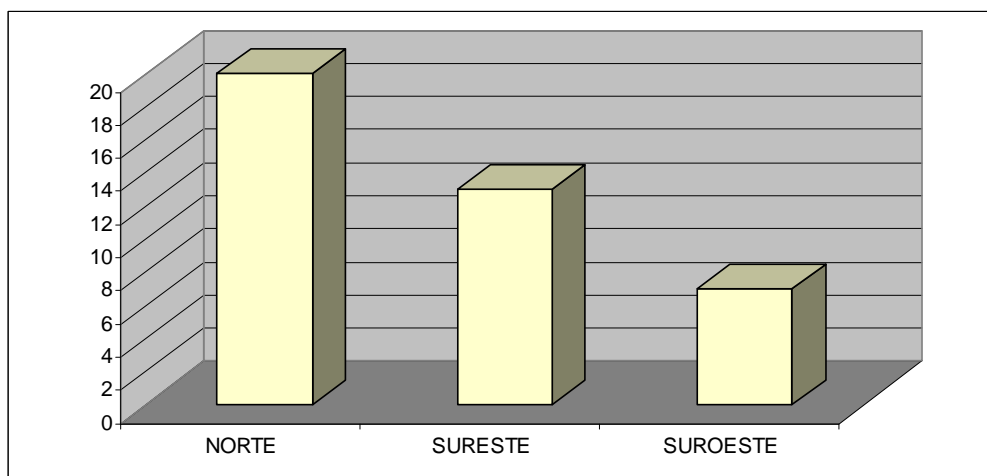
GRAFICO No. 2  
TOTAL DE VIOLACIONES AMBIENTALES EN LA ZONA COSTERA Y MARINA  
SEGÚN LAS CATEGORIAS DE ACTIVIDADES ECONOMICAS  
PERIODO 2005 A JUNIO 2007



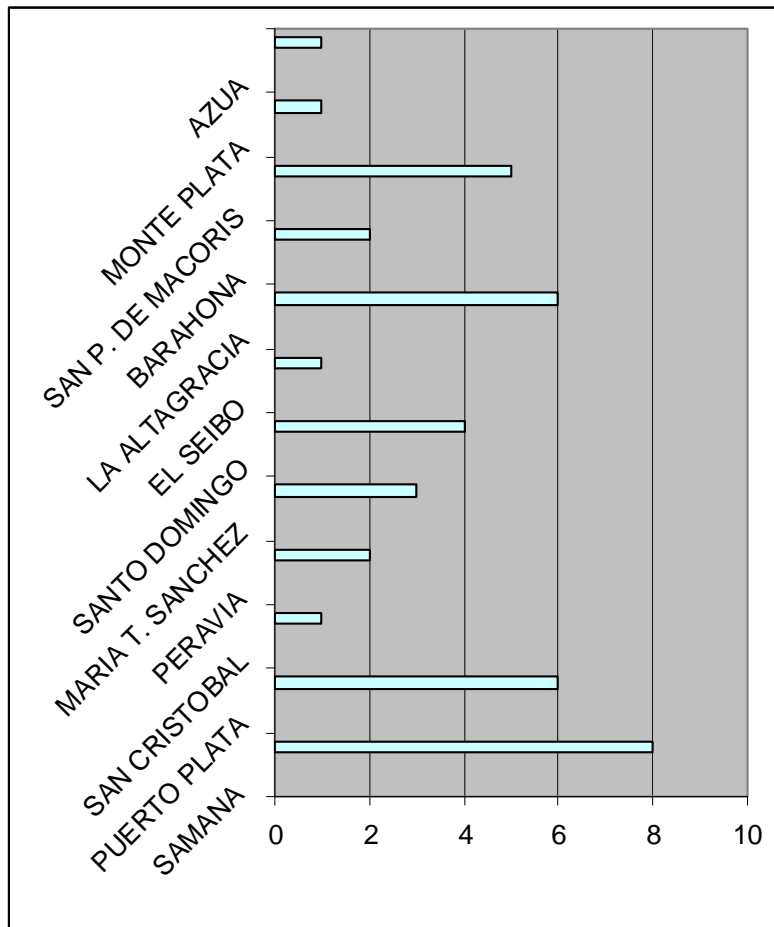
**GRAFICO No. 3**  
**TOTAL DE VIOLACIONES AMBIENTALES SEGÚN CATEGORÍA EN LA ZONA**  
**COSTERA Y MARINA**  
**PERIODO 2005 A JUNIO 2007**



**GRAFICO No. 4**  
**TOTAL DE VIOLACIONES AMBIENTALES EN LA ZONA COSTERA Y MARINA**  
**SEGÚN REGIONES**  
**PERIODO 2005 A JUNIO 2007**



**GRAFICO No. 5**  
**TOTAL DE VIOLACIONES AMBIENTALES EN LA ZONA COSTERA Y MARINA**  
**SEGÚN PROVINCIAS**  
**PERIODO 2005 A JUNIO 2007**



<b>PROVINCIAS</b>	<b>TOTAL</b>
SAMANA	8
PUERTO PLATA	6
SAN CRISTOBAL	1
PERAVIA	2
MARIA T. SANCHEZ	3
SANTO DOMINGO	4
EL SEIBO	1
LA ALTAGRACIA	6
BARAHONA	2
SAN P. DE MACORIS	5
MONTE PLATA	1
AZUA	1
<b>TOTAL GENERAL</b>	<b>40</b>

# ANALIS PREVIO DE EVALUACIONES AMBIENTALES

GRAFICO No. 1  
TOTAL DE PROYECTOS EN LA ZONA COSTERA Y MARINA PROCESADOS CON  
EL ANALISIS PREVIO PARA EVALUACIONES AMBIENTALES  
PERIODO 2005 A JUNIO 2007

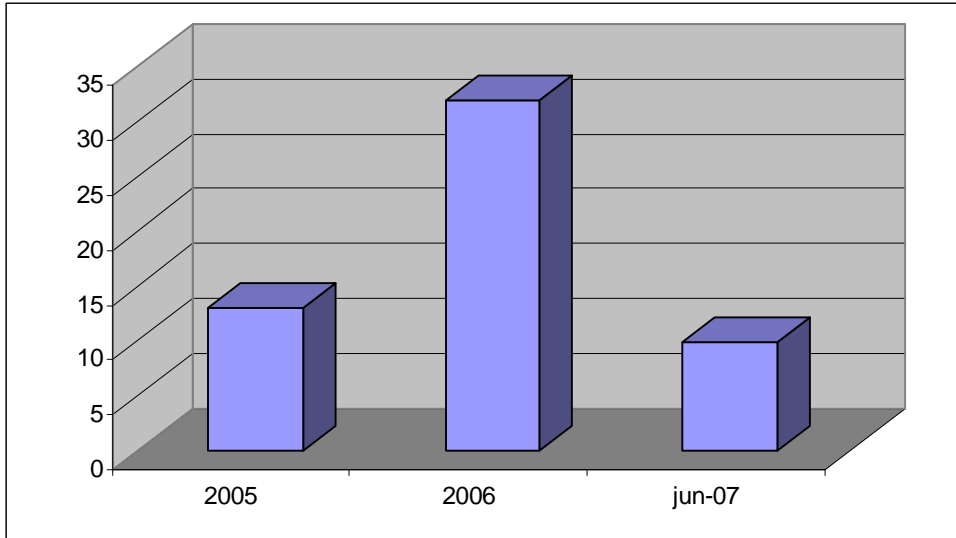
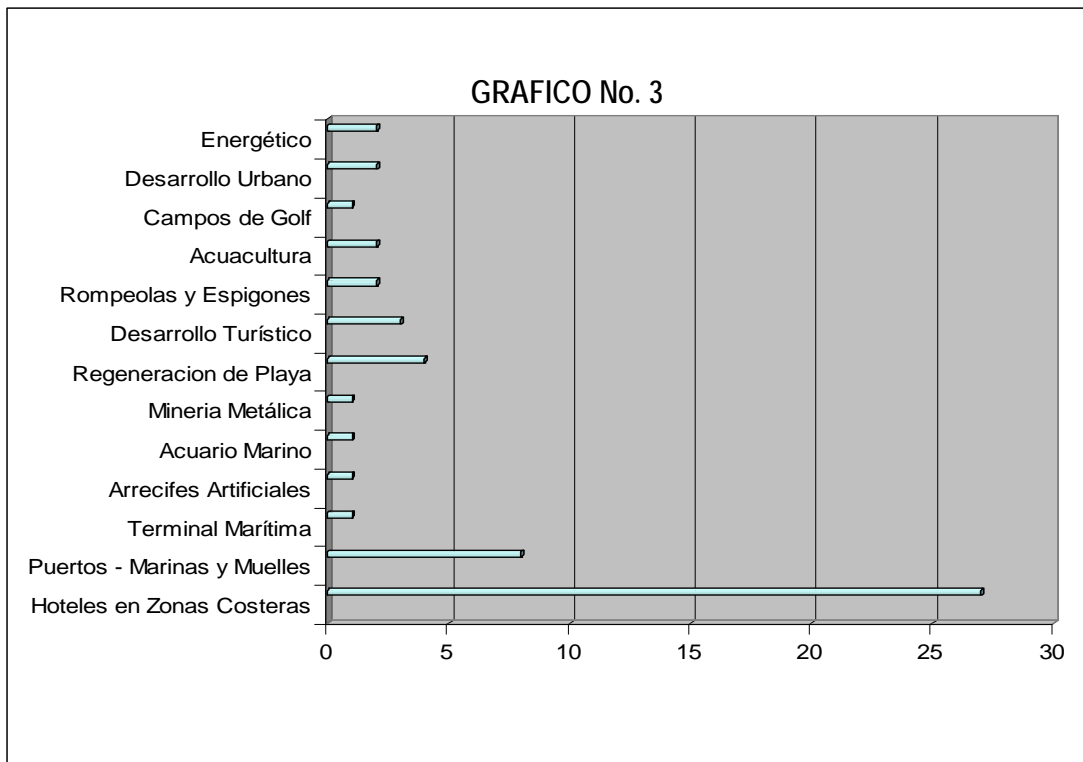
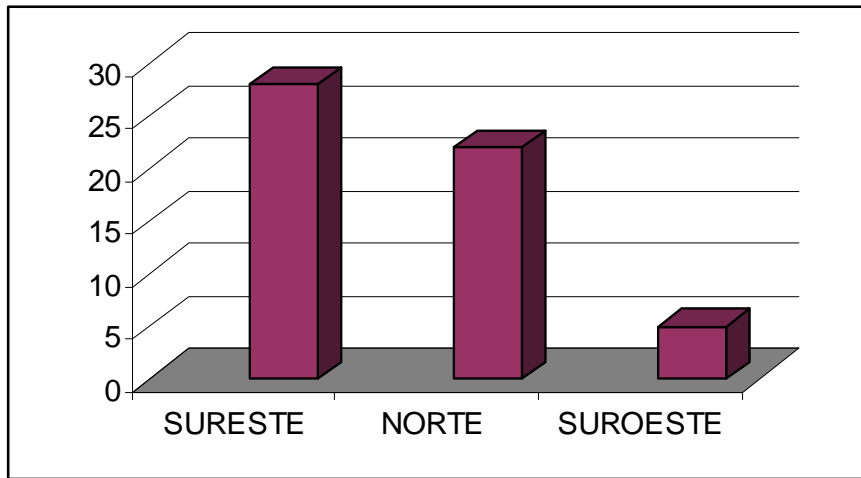


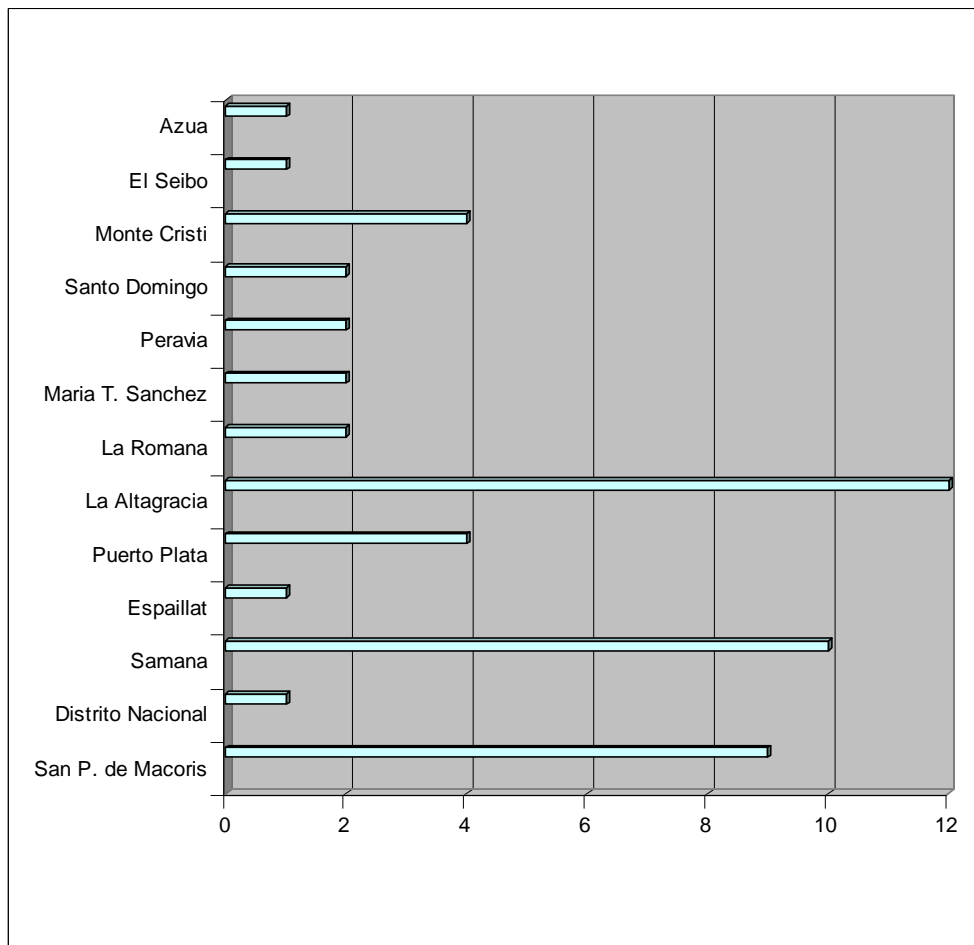
GRAFICO No. 2  
TOTAL DE PROYECTOS EN LA ZONA COSTERA MARINA CON ANALISIS  
PREVIO PARA EVALUACIONES AMBIENTALES  
SEGÚN ACTIVIDAD ECONOMICA  
PERIODO 2005 A JUNIO 2007



**TOTAL DE PROYECTOS EN LA ZONA COSTERA Y MARINA PROCESADOS CON EL ANALISIS PREVIO PARA EVALUACIONES AMBIENTALES SEGÚN REGIONES PERIODO 2005 A JUNIO 2007**



**GRAFICO No. 4**  
**TOTAL DE PROYECTOS EN LA ZONA COSTERA Y MARINA PROCESADOS CON EL ANALISIS PREVIO PARA EVALUACIONES AMBIENTALES SEGÚN PROVINCIAS PERIODO 2005 A JUNIO 2007**



# ESTUDIOS DE IMPACTOS AMBIENTALES

GRAFICO No. 1  
TOTAL DE ESTUDIOS DE IMPACTOS AMBIENTALES DE PROYECTOS PROCESADOS EN  
LA ZONA COSTERA Y MARINA  
PERIODO 2000 A JUNIO 2007

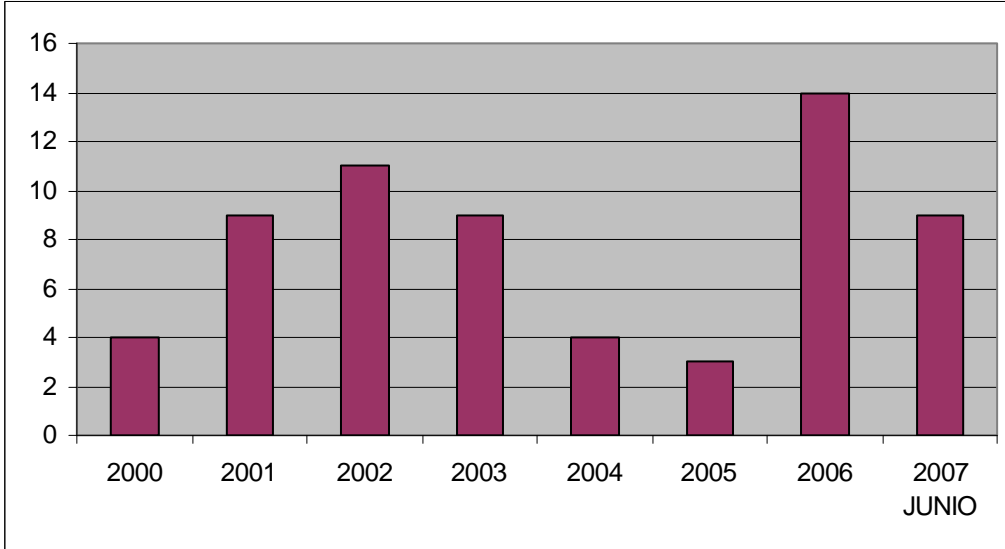
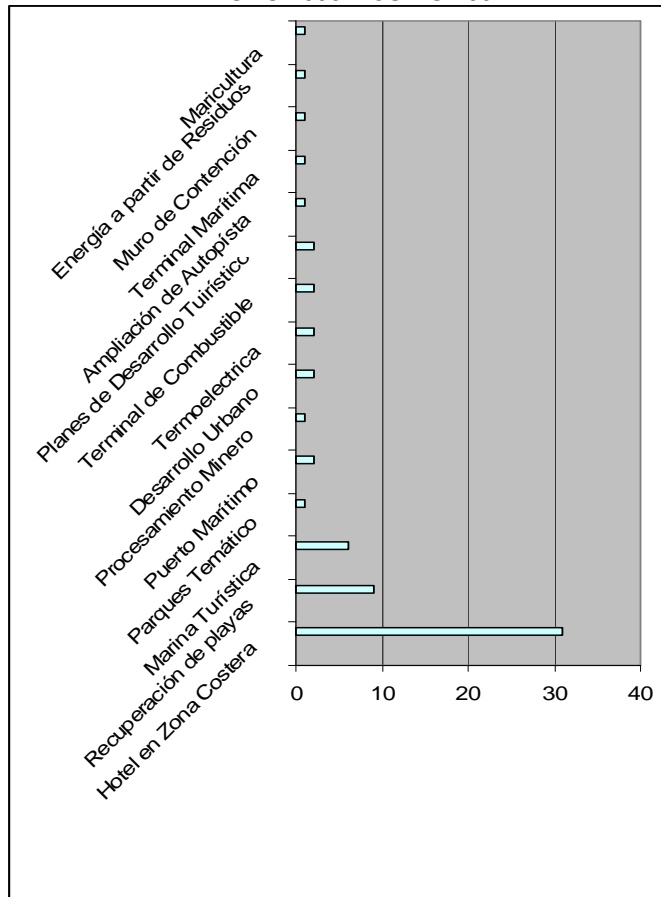
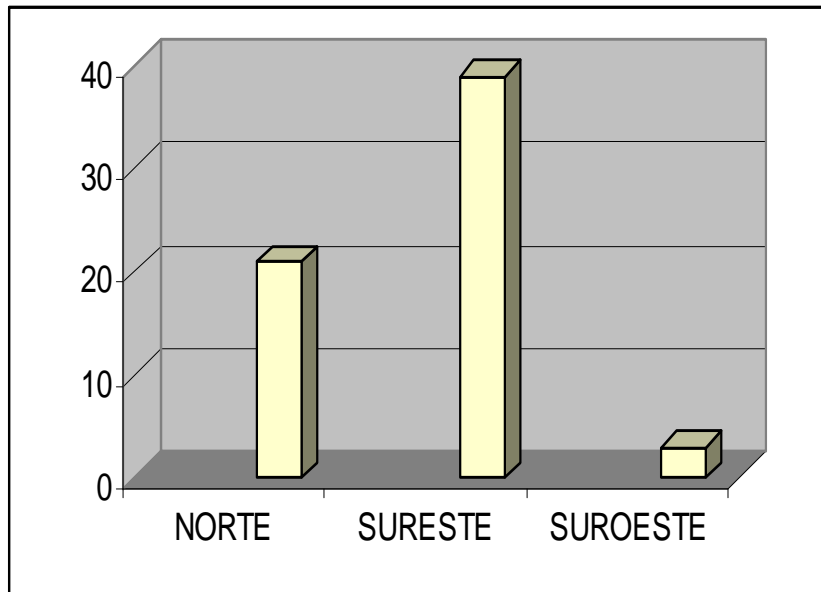


GRAFICO No. 2  
TOTAL DE ESTUDIOS DE IMPACTOS AMBIENTALES DE PROYECTOS PROCESADOS EN  
LA ZONA COSTERA Y MARINA SEGÚN ACTIVIDAD ECONOMICA  
PERIODO 2000 A JUNIO 2007





**GRAFICO No. 3**  
**TOTAL DE ESTUDIOS DE IMPACTOS AMBIENTALES DE PROYECTOS PROCESADOS EN**  
**LA ZONA COSTERA Y MARINA SEGÚN REGIONES**  
**PERIODO 2000 A JUNIO 2007**



**GRAFICO No. 4**  
**TOTAL DE ESTUDIOS DE IMPACTOS AMBIENTALES DE PROYECTOS PROCESADOS EN**  
**LA ZONA COSTERA Y MARINA SEGÚN PROVINCIAS**  
**PERIODO 2000 A JUNIO 2007**

